

# Das Dessert zum Lohn

Reka-Lunch – die beliebte Lohnnebenleistung für vergünstigte Verpflegung



MIT REKA LIEGT MEHR DRIN.

**reka**



Reka-Lunch

# Vergünstigte Verpflegung ohne Administrationsaufwand

## Was?

Mit Reka-Lunch beteiligen Sie sich an den Verpflegungskosten Ihrer Mitarbeitenden.

## Warum?

Vergünstigte Verpflegung gehört zu den beliebtesten Lohnnebenleistungen.

## Wie?

Reka-Lunch ist ein elektronisches Zahlungsmittel für die Verpflegung. Die praktische Prepaid-Karte kann in vielen Betriebskantinen, Restaurants, Take-aways, Bäckereien, Hotels und Autobahnrestaurants zum Bezahlen eingesetzt werden.

## EINZIGARTIG REKA



### Vorteile für Ihr Unternehmen

- ✓ Sie erhalten ein durchdachtes Gesamtpaket, das von Sozialabgaben und Steuern befreit ist.
- ✓ Sie können Reka-Lunch als Zahlungsmittel für die eigene Kantine oder als attraktive Alternative zur Kantinenverpflegung anbieten.
- ✓ Wir übernehmen das komplette Handling und entlasten Sie von administrativen Aufgaben.

### Vorteile für Ihre Mitarbeitenden

- ✓ Eine attraktive Lohnnebenleistung, die täglich und individuell nutzbar ist.
- ✓ Das Reka-Guthaben kann einfach und bequem mit der Reka-Card ausgegeben werden.
- ✓ Bis CHF 180.– pro Monat ist Reka-Lunch frei von Steuern und sonstigen Abgaben.

Ihre Vorteile auf einen Blick

# Ein willkommener Zustupf, der Ihnen keine Arbeit macht

Als Arbeitgeber bieten Sie mit Reka-Lunch eine sinnvolle Lohnnebenleistung an. Sie wird von den Lernenden bis zur Geschäftsleitung dank den abwechslungsreichen Einlösemöglichkeiten gleichermaßen geschätzt.

## **Individuell gestaltbar**

Die Höhe des Rabatts, das Kontingent jedes Mitarbeitenden und die Art der Abwicklung bestimmen Sie.

## **Steuer- und abgabenfrei**

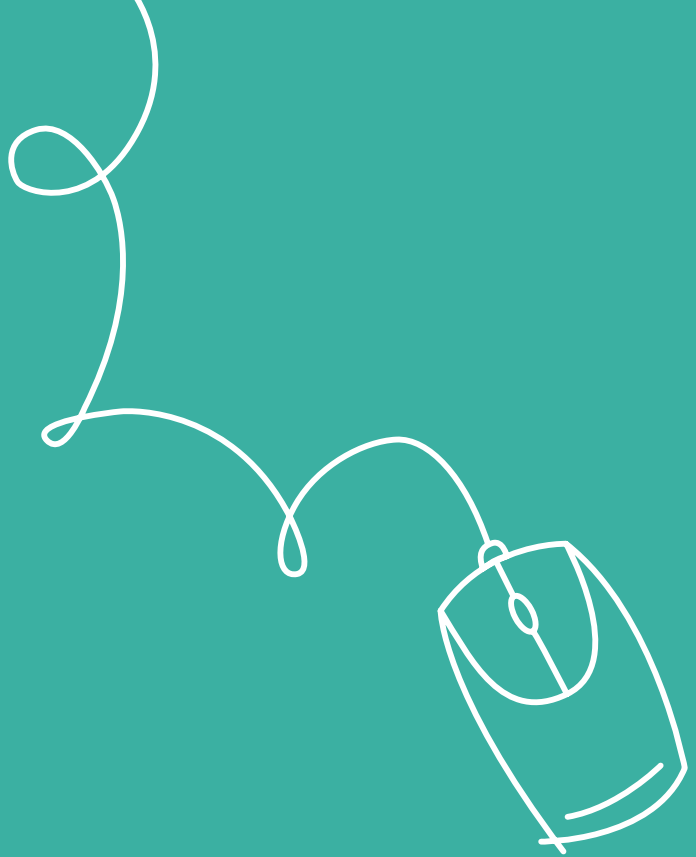
Bis zu CHF 180.– pro Mitarbeitenden und Monat ist Reka-Lunch von Steuern oder Sozialabgaben befreit.

## **Einfach und zeitsparend**

Sie wickeln alles bequem online ab – von der Festlegung der Beträge über die Erfassung und Verwaltung der Mitarbeitenden bis zur Freigabe der Kontingente.

## **Kosten nur bei Nutzung**

Sie bezahlen nur für Reka-Lunch, wenn die Lohnnebenleistung von den Mitarbeitenden auch tatsächlich genutzt wird.



Online-Kalkulator

## Jetzt Ihr individuelles Angebot berechnen lassen

Sie möchten es genau wissen? Mit unserem Online-Kalkulator können Sie mit wenigen Eingaben unterschiedliche Kontingente berechnen lassen. Sobald Sie ein passendes Angebot gefunden haben, können Sie dieses als Offerte herunterladen und direkt online abschliessen.

Jetzt Reka-Lunch-Angebot berechnen:

→ [reka.ch/kalkulator](https://reka.ch/kalkulator)



Reka-Lunch-Partner

# In der ganzen Schweiz mit Reka-Lunch bezahlen

Dank starker Kooperationen mit namhaften Partnern können Ihre Mitarbeitenden überall in der Schweiz mit Reka-Lunch für ihre Verpflegung bezahlen – in der lokalen Pizzeria und bei der Bäckerei um die Ecke genauso wie bei überregional vertretenen Betrieben. Ausserdem suchen wir gezielt nach neuen Akzeptanzstellen in Ihrer Nähe, sobald Sie sich für Reka-Lunch entschieden haben. Wo überall Sie mit Reka-Lunch bezahlen können, erfahren Sie unter [reka.ch](https://reka.ch)

Mehr erfahren

## Reka-Lunch im Detail

Unter [reka.ch/arbeitgeber](https://reka.ch/arbeitgeber) erklären wir Ihnen Reka-Lunch detailliert und mit vielen Beispielen. Auch der Online-Kalkulator unter [reka.ch/kalkulator](https://reka.ch/kalkulator) hilft Ihnen dabei, unser Angebot besser zu verstehen.





Fragen?

# Gerne helfen wir Ihnen weiter

Falls Sie weitere Fragen zu unseren Angeboten haben, helfen wir Ihnen gerne auch telefonisch oder per E-Mail weiter:

📞 **+41 31 329 66 77**

✉️ **[sales@reka.ch](mailto:sales@reka.ch)**



**Schweizer Reisekasse (Reka) Genossenschaft**  
**Caisse suisse de voyage (Reka) Coopérative**  
**Cassa svizzera di viaggio (Reka) Cooperativa**

Neuengasse 15  
Postfach  
CH-3001 Bern